

# 【白衣用採寸表】

発注日 年 月 日

ユーザー名 \_\_\_\_\_

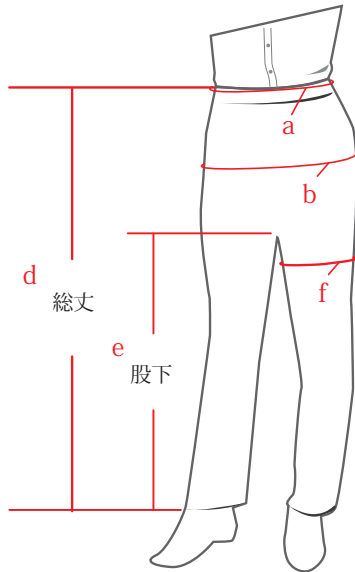
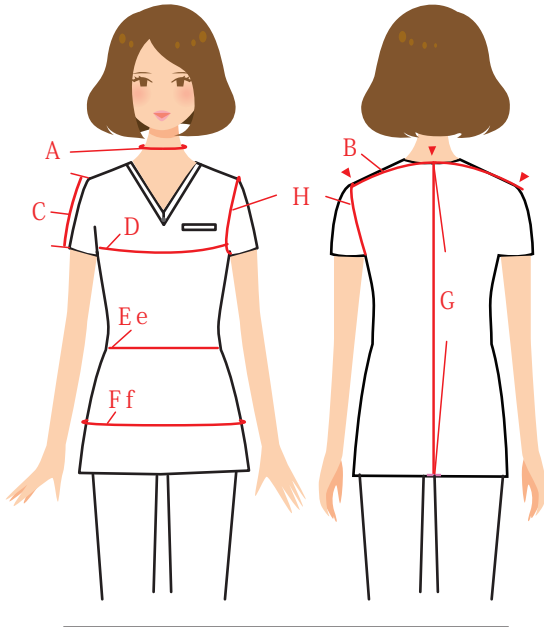
お名前 \_\_\_\_\_ 様 / 身長 \_\_\_\_\_ cm

代理店名 \_\_\_\_\_

採寸担当者 \_\_\_\_\_

アイテム名	品番	数量

※アイテム毎の採寸箇所は本表下段でご確認の上、漏れなくご記入下さい。



記号	採寸項目	ヌード寸法	上り寸法	測り方	
A	衿回り (特徴ある場合のみ)	cm	cm	喉仏のすぐ下で測ります	
B	肩幅	cm	cm	左の肩先から首付け根の骨を通り右肩先まで	
C	袖丈 ※各アイテムで 上り寸記入	アイテム名	cm	肩先から肘点を通り、 好みの長さまで測ります	
			cm		
			cm		
D	胸囲	cm	cm	トップバストを水平に測ります	
E	ウエスト	cm	cm	胴部の一番細いところを測ります	
F	ヒップ	cm	cm	ヒップラインの頂点で一周させ水平に周囲を測ります。	
G	着丈 ※各アイテムで 上り寸記入	アイテム名	cm	第七頸椎 (首を前に倒すと現れる骨)から本人希望の長さまで	
			cm		
			cm		
H	袖付け回り (特徴ある場合のみ)	cm	cm	肩先から腕の付根部分を回りを測ります	
ボトム	a	ウエスト	cm	cm	胴部の一番細いところを測ります
	b	ヒップ		cm	ヒップラインの頂点で一周させ水平に周囲を測ります。
	d	総丈		cm	ベルト上からパンツの裾まで測ります
	e	股下	cm	cm	股下より本人希望の長さ
	f	太もも回り (わたり)	cm	cm	足の付け根より 5cm 下のところを一回り測ります
	その他				

出荷予定納期 \_\_\_\_\_ 年 \_\_\_\_\_ 月 \_\_\_\_\_ 日頃になります

※別寸サイズにより返品不可となります。

## アイテム別 採寸箇所

### チュニック・ワンピース

- 衿回り (特徴ある場合)
- 肩幅 (必須)
- 胸囲 (必須)
- ウエスト
- ヒップ
- 着丈 (必須)
- 袖丈 (必須)
- 袖付け回り (特徴ある場合)

### スクラブ

- 肩幅 (必須)
- 胸囲 (必須)
- ウエスト
- ヒップ
- 着丈 (必須)
- 袖丈 (必須)
- 袖付け回り (特徴ある場合)

### パンツ

- ウエスト (必須)
- ヒップ (必須)
- 股下 (必須)
- 総丈
- 太もも回り

### コート・ジャケット

- 肩幅 (必須)
- 胸囲 (必須)
- ウエスト
- ヒップ
- 着丈 (必須)
- 袖丈 (必須)
- 袖付け回り (特徴ある場合)